

Description du produit

MATRIX FFE est une fibre d'acier spécialement désignée pour le renforcement du béton projeté, du mortier et autre produit cimentaire. Matrix FFE est une fibre d'acier tiré à froid conforme à la Norme ASTM A 820 Type I. MATRIX FFE est conçue spécialement pour fournir un ancrage optimal avec le mélange de béton. Ces fibres sont emballées dans un sac de 25 kg pour faciliter l'introduction des fibres à l'usine de béton ou au chantier.



L'ajout du mélange MATRIX FFE procure un renforcement tridimensionnel du béton, améliore la résistance à l'impact et à l'abrasion et contribue à la diminution de la fissuration du retrait du béton.

Fonctions

- Procure un renforcement multidirectionnel uniforme.
- Freine la formation de fissure de retrait plastique et de séchage.
- Augmente la résistance à l'impact, à l'abrasion et l'endurance à la fatigue.
- Haute résistance à la tension du chevauchement des joints et fissures afin de procurer un emboîtement des agrégats plus fermé augmentant ainsi la capacité de transférer les charges.
- Améliore la durabilité
- Réduction des coûts de la mise en œuvre
- Contrôle le retrait de séchage et les contraintes thermiques.

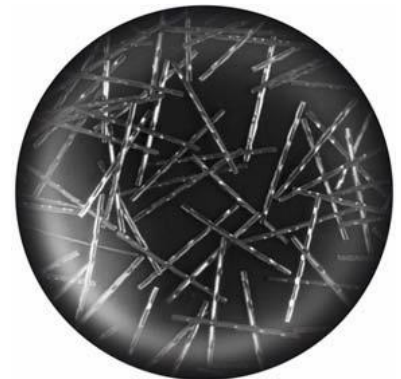
Avantages

- Sauve temps et tracas
 - Plus sécuritaire et plus facile d'utilisation que le renforcement traditionnel
 - Ne requière aucun enrobage minimum
 - Renforcement tridimensionnel
 - Toujours correctement positionné
 - Un excellent contrôle des fissures
- Procure un renforcement au niveau des contraintes de retrait/température et de flexion

Propriétés physiques et chimiques

Compositions des macrofibres:

- **Absorption : Nul**
- **Composition: acier au carbone, fil étiré à froid**
- **Longueur: 38 mm et 50 mm**
- **Diamètre équivalent: 1.2 mm**
- **Module d'élasticité: 29.0 x 10⁸ @ 20°C**
- **Point de fusion: 1516°C**
- **Résistance en tension: 970 MPA**
- **Apparence: fil brillant et propre**



Compatibilité: MATRIX FFE est compatible avec les adjuvants chimiques courant

Domaines d'application

Recommandé pour:

Renforce tous les types de dalle sur sol-Structures résistantes aux explosions.-Bases d'équipement

Dosage

Le dosage de MATRIX FFE est variable suivant l'application. Il doit être compris entre 15 et 75 kg par mètre cube.

Utilisation

La MATRIX FFE est emballée dans des sacs renforcés de polyéthylène qui doivent être ajoutées au malaxeur à la fin de l'introduction des matières premières ou pendant l'introduction des agrégats et de l'eau. Malaxer pendant un minimum de 5 minutes à la vitesse requise telle que spécifiée à la norme ASTM C 94.

Finition

Un béton renforcé de fibres MATRIX FFE peut être travaillé suivant les techniques de finition habituelles .

Emballage / Entreposage

Sac de 25 kg.

Entreposer dans un endroit sec.

Documents de références

ACI 302.1R * Guide for Concrete Floor and Slab Construction

ACI 360R-10 * Design of Slabs on Ground

ACI 544-3R * Guide for Specifying, Proportioning, Mixing, Placing and finishing Steel Fiber Reinforced Concrete.

ASTM C94 * Standard Spécification for Ready-Mixed Concrete

ASTM C1116 * Standard Spécification for Fiber-Reinforced Concrete and Shotcrete.

Services techniques et garantie

Consulter un représentant des produits KRYTEX pour assistance, au besoin.

Les produits KRYTEX sont garantis exempts de défaut de fabrication. Ces informations résultent d'essais que nous estimons valables. Cependant, lors de l'utilisation, les conditions d'application étant indépendantes de notre volonté, le vendeur ou le fabricant déclinent toute responsabilité, sauf celle de remplacer le produit prouvé défectueux.

Classe de transport: Non règlementé