

Description du produit

MATRIX HPS 950 est un système de renforcement secondaire pour le béton, constitué d'un mélange ingénieux de macrofibres et microfibres synthétiques. Le mélange comprend des macrofibres haute performance rigide a base de polyoléfine et des microfibres synthétiques multifilaments. Ces fibres sont conçues et fabriqués en conformité avec la norme ASTM C116-C type III. Ces fibres sont emballées dans un « sac soluble à l'eau » permettant une dispersion facile et uniforme des fibres lors du mélange du béton.

L'ajout du mélange MATRIX HPS 950 procure un renforcement tridimensionnel du béton, améliore la résistance à l'impact et à l'abrasion et contribue a la diminution de la fissuration du retrait du béton.



Fonctions

- Utilisé en remplacement de treillis métallique ou de certaine configuration d'acier
- Freine la formation de fissure de retrait plastique et de tassement plastique.
- Procure une résistance à l'impact, à l'abrasion et à l'éclatement
- Améliore la durabilité
- Réduction des coûts de la mise en œuvre
- Contrôle le retrait de séchage et les contraintes thermiques.

Avantages

- Sauve temps et tracas
- Plus sécuritaire et plus facile d'utilisation que le renforcement traditionnel
- Ne requière aucun enrobage minimum
- Renforcement tridimensionnel
- Toujours correctement positionné
- Un excellent contrôle des fissures
- Utilisation intérieur et extérieur

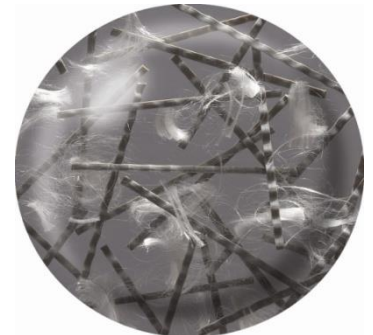
Propriétés physiques et chimiques

Compositions des macrofibres:

- Absortion : Nul
- Densité: 0.91
- Longueur: 38 mm à 42 mm
- Conductivité électrique: faible
- Point de fusion: 162 °C

Compositions des microfibres:

- Absortion : Nul
- Densité: 0.91
- Longueur: 12 mm à 20 mm
- Conductivité électrique: faible
- Point de fusion: 162 °C



Compatibilité: MATRIX HPS 950 est compatible avec les adjuvants chimiques courant.

Domaines d'application

Recommandé pour:

- Dalle sur sol: entrepôt, magasin, aire de stationnement int/ext , trottoir, rue, parc récréatifs, etc.
- Fosses septiques- Tablier/chape-Élément minces de béton préfabriqués

Dosage

Le dosage de MATRIX HPS 950 est variable suivant l'application. Il doit être compris entre 2.3 kg et 7 kg par mètre cube.

Utilisation

La MATRIX HPS 950 est emballée dans des sacs dégradables qui doivent être ajoutées au malaxeur à la fin de l'introduction des matières premières ou pendant l'introduction des agrégats et de l'eau. Malaxer pendant un minimum de 5 minutes à la vitesse requise telle que spécifiée à la norme ASTM C 94.

Finition

Un béton renforcé de fibres MATRIX HPS 950 peut être travaillé suivant les techniques de finition habituelles conformément à la norme ACI 304, Section C3.

Emballage / Entreposage

Sac de 2.3 kg.

Entreposer dans un endroit sec.

Documents de références

- ACI 302.1R * Guide for Concrete Floor and Slab Construction
- ACI 360R-10 * Design of Slabs on Ground
- ACI 544-3R * Guide for Specifying, Proportioning, Mixing, Placing and finishing Steel Fiber Reinforced Concrete.
- ASTM C94 * Standard Spécification for Ready-Mixed Concrete
- ASTM C1116 * Standard Spécification for Fiber-Reinforced Concrete and Shotcrete.

Services techniques et garantie

Consulter un représentant des produits KRYTEX pour assistance, au besoin.
Les produits KRYTEX sont garantis exempts de défaut de fabrication. Ces informations résultent d'essais que nous estimons valables. Cependant, lors de l'utilisation, les conditions d'application étant indépendantes de notre volonté, le vendeur ou le fabricant déclinent toute responsabilité, sauf celle de remplacer le produit prouvé défectueux.

Classe de transport: Non règlementé